

PT Marktbeeld Uien

Marktinformatie binnen- en buitenland

Nummer 50, 9 december 2009
Peter van der Salm
079-3470662



In 2010 zal de nieuwsbrief marktbeeld Ui niet meer wekelijks verschijnen. In plaats daarvan komt er een meer uitgebreide Nieuwsbrief Ui die zes keer per jaar zal verschijnen.

I. Beursprijzen

Tabel 1 Beursnoteringen uien in week 49 en 50, €/100 kg

Bron : Productschap Akkerbouw / WEA	week 49		week 50		verschil	
	laag	hoog	laag	hoog	laag	hoog
Goes, af teler						
30% grof	10,00	11,00	11,25	12,50	1,25	1,50
60% grof	10,00	11,00	11,25	12,50	1,25	1,50
Middenmeer, af teler						
30% grof	10,00	11,00	11,25	12,50	1,25	1,50
60% grof	10,00	11,00	11,25	12,50	1,25	1,50

In week 50 zitten de Nederlandse uienprijzen duidelijk in de lift. Zowel Goes als Middenmeer noteren prijsstijgingen van € 1,25 (onderprijs) tot € 1,50 (bovenprijs). De noteringen in Goes en Middenmeer lopen momenteel gelijk.

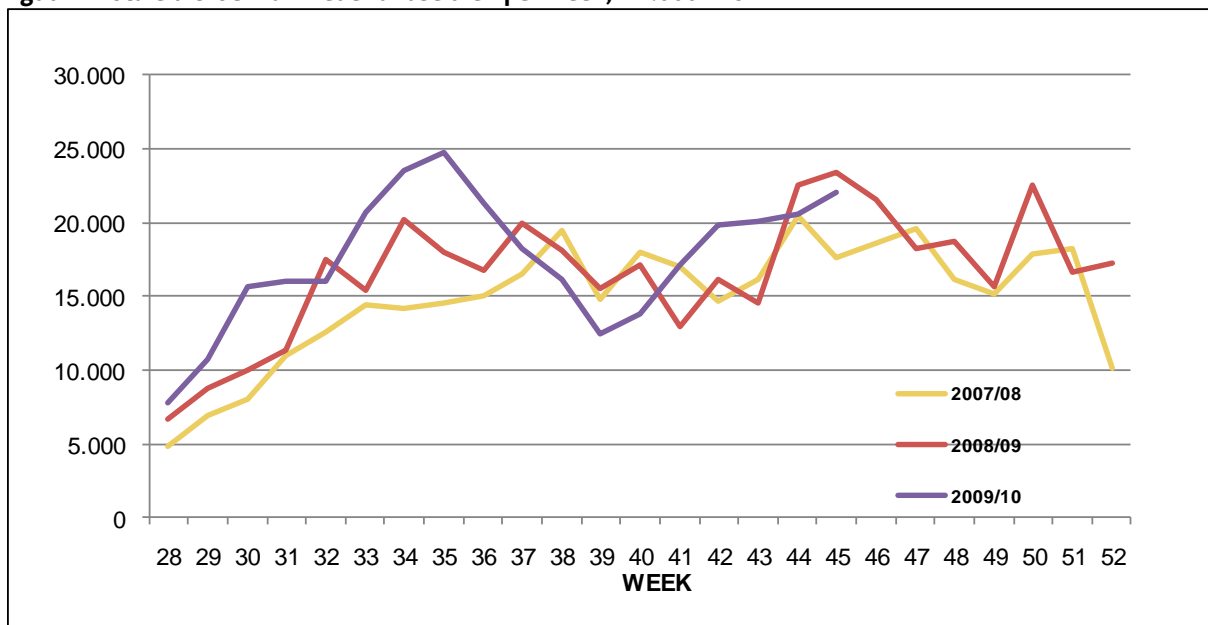
II. Uitvoer uit Nederland

In de eerste achttien weken van het nieuwe seizoen 2009/'10 (6 juli t/m 6 november 2009) is ruim 316 miljoen kilo Nederlandse uien uitgevoerd, dat is 32 miljoen kilo meer dan vorig seizoen.

In week 45 van 2009 (2 t/m 6 november) is 22 miljoen kilo Nederlandse uien uitgevoerd. De belangrijkste afnemers waren landen in Afrika (13.231 ton), Midden-Amerika (2.610 ton), het Verenigd Koninkrijk (1.456 ton) en België/Luxemburg (1.044 ton).

Dit blijkt uit voorlopige exportcijfers van PT/KCB.

Figuur 1 Totale uitvoer van Nederlandse uien per week, x 1.000 kilo



Bron: PT/KCB

Tabel 2 Uitvoer van Nederlandse uien naar landen met meer dan 50 ton in de meest recente week, x 1.000 kilo

Bron : KCB/PT	2008		2009 *)	
	Week 44	Week 45	Week 44	Week 45
TOTAAL	22.575	23.391	20.573	21.990
Afrika	12.706	13.471	9.312	13.231
Midden-Amerika	1.658	1.957	2.744	2.610
Verenigd Koninkrijk	1.600	1.538	1.556	1.456
België/Luxemburg	1.022	792	907	1.044
Maleisië	1.395	1.591	599	690
Filippijnen	265	541	162	655
Duitsland	619	816	272	391
Brazilië	-	-	1.147	345
Frankrijk	512	380	259	197
Ierland	330	162	164	173
Guyana	-	134	-	129
Indonesië	716	285	1.950	116
Polen	378	51	300	103
Suriname	81	89	146	92
Cyprus (Grieks deel)	30	26	57	88
Italië	113	146	117	88
Turkije	-	-	-	82
Griekenland	65	0	1	79
Hongkong	0	0	297	57
Israël	362	812	84	56

*)voorlopige cijfers

III. Overige landen (Bron: AMI)

Duitsland

De uienprijzen in Duitsland zijn nog steeds stabiel: gele uien doen tussen de € 12 en € 14 per 100 kg (af station), rode uien kosten € 20 per 100 kg. Voor de volgende week worden er wat hogere prijzen verwacht.

Tabel 3 Invoer van uien in de Europese Unie uit landen buiten de Europese Unie, x 1.000 kg

Bron: EUROSTAT	jaar			januari t/m juni	
	2006	2007	2008	2008	2009*)
NIET EUROPESE UNIE	286.389	431.948	372.194	332.999	241.357
Nieuw-Zeeland	84.141	106.534	114.679	112.377	85.766
Australië	29.591	35.427	37.320	35.931	32.830
Argentinië	32.887	52.694	28.106	27.428	27.860
Egypte	43.014	61.877	46.031	34.404	26.826
Chili	28.157	35.259	43.471	42.990	24.129
Mexico	5.957	8.180	10.260	7.293	10.334
Zuid-Afrika	5.530	13.675	13.094	12.970	9.165
India	10.957	9.190	16.221	14.008	8.320
Turkije	22.896	56.042	41.685	34.837	7.808
Oekraïne	4.584	23.429	332	19	2.601
Servië	1.467	2.052	1.280	254	1.485
Macedonië	3.371	5.809	2.278	715	849
China	541	4.938	5.362	1.499	732
Marokko	2.942	4.476	1.729	1.021	702
Peru	951	2.255	3.218	2.310	363
Moldavië	1.066	569	308	76	285
VS van Amerika	784	1.663	849	783	277
Thailand	92	593	177	146	225
Israël	65	1.033	1.101	967	161
Guatemala	123	264	1.045	1.045	127
Kenia	310	323	326	211	82
Madagaskar	2.484	2.314	1.636	251	30
Overige landen	4.479	3.352	1.686	1.464	400

Tabel 4 Export van uien uit Nederland per week (x 1.000 kilo), excl. nagekomen info voor de laatste weken

WEEK	2003/04	2004/05	2005/06	2006/07	2007/08	2008/09	2009/10
27		7.314					
28	8.328	8.048		7.250	4.835	6.706	7.808
29	10.282	7.659	11.925	9.239	6.970	8.810	10.695
30	13.262	10.423	12.496	11.699	7.990	10.030	15.612
31	15.193	12.518	12.471	12.081	10.947	11.324	15.977
32	13.093	15.612	14.040	11.108	12.529	17.435	16.052
33	11.948	14.018	14.378	12.402	14.364	15.450	20.696
34	15.733	14.213	13.232	11.904	14.141	20.129	23.484
35	13.578	14.907	15.215	12.043	14.554	18.010	24.735
36	17.732	12.744	14.597	13.558	15.028	16.705	21.320
37	13.410	13.840	19.113	16.691	16.508	19.938	18.184
38	12.253	16.453	18.543	16.897	19.436	18.088	16.116
39	12.059	18.482	18.730	16.379	14.768	15.508	12.475
40	15.970	19.409	15.693	12.966	18.004	17.159	13.742
41	15.373	17.292	17.503	13.510	16.968	12.890	17.170
42	15.460	18.520	15.095	11.035	14.661	16.165	19.778
43	13.554	21.333	11.657	11.057	16.110	14.589	20.050
44	12.436	18.366	12.028	12.639	20.412	22.575	20.573
45	16.469	19.104	16.988	12.106	17.599	23.391	21.990
t/m 45	246.133	280.255	253.704	224.564	255.824	284.902	316.457
46	14.418	14.843	19.916	11.823	18.643	21.563	
47	14.483	13.267	17.147	13.646	19.600	18.185	
48	10.732	12.485	18.659	12.935	16.082	18.739	
49	11.658	10.210	20.259	16.214	15.123	15.625	
50	12.966	13.925	22.455	15.449	17.872	22.517	
51	14.068	9.986	18.778	12.091	18.241	16.669	
52	8.340	10.987	9.780	6.397	10.161	17.268	
53	-	10.537	-	-	-	-	
1	7.309	16.298	17.376	11.099	8.667	4.648	
2	16.211	9.886	19.992	14.868	16.916	16.648	
3	18.852	10.104	16.990	14.495	15.248	19.791	
4	15.486	10.019	18.064	14.503	17.117	15.664	
5	15.519	9.729	20.429	9.919	18.577	17.984	
6	13.787	8.947	21.999	13.946	16.234	19.842	
7	14.176	11.811	24.955	12.856	17.316	20.326	
8	15.951	9.711	22.627	11.026	15.987	17.428	
9	17.195	12.071	18.080	10.470	16.938	18.159	
10	20.374	14.684	16.921	12.337	19.382	16.140	
11	17.793	13.635	15.933	11.565	18.148	14.412	
12	16.893	14.667	18.325	16.865	17.684	18.514	
13	20.048	16.915	15.706	14.036	12.991	15.093	
14	18.810	21.186	15.367	13.411	16.400	18.605	
15	19.719	11.317	20.344	11.236	17.185	22.387	
16	18.639	11.644	20.563	12.641	17.890	15.938	
17	16.664	9.712	23.894	15.779	19.628	19.536	
18	18.611	10.702	19.240	12.747	12.364	16.206	
19	18.041	13.722	18.898	13.991	20.162	17.952	
20	19.415	12.915	15.131	12.264	16.373	20.047	
21	14.237	16.638	14.638	10.742	14.811	19.383	
22	15.489	14.020	15.727	5.632	16.285	23.583	
23	14.502	14.008	12.541	7.655	13.318	18.492	
24	13.016	15.858	13.083	6.792	11.204	16.513	
25	9.961	13.928	10.276	5.885	12.528	17.531	
26	8.167	13.014	10.739	5.565	8.853	15.102	
27		11.674	7.423	4.436	6.933	10.302	
28		9.418					
Totaal	747.663	734.728	845.959	619.878	786.685	881.694	