

# PT Marktbeeld Uien

Marktinformatie binnen- en buitenland

Nummer 41, 7 Oktober 2009  
Peter van der Salm  
079-3470662



## I. Beursprijzen

In Goes was er deze week een opwaartse beweging in de uienprijzen. In Middenmeer bleef de ondergrens van de notering ongewijzigd maar steeg de bovengrens met € 0,75.

**Tabel 1 Beursnoteringen uien in week 40 en 41, in euro per 100 kilo**

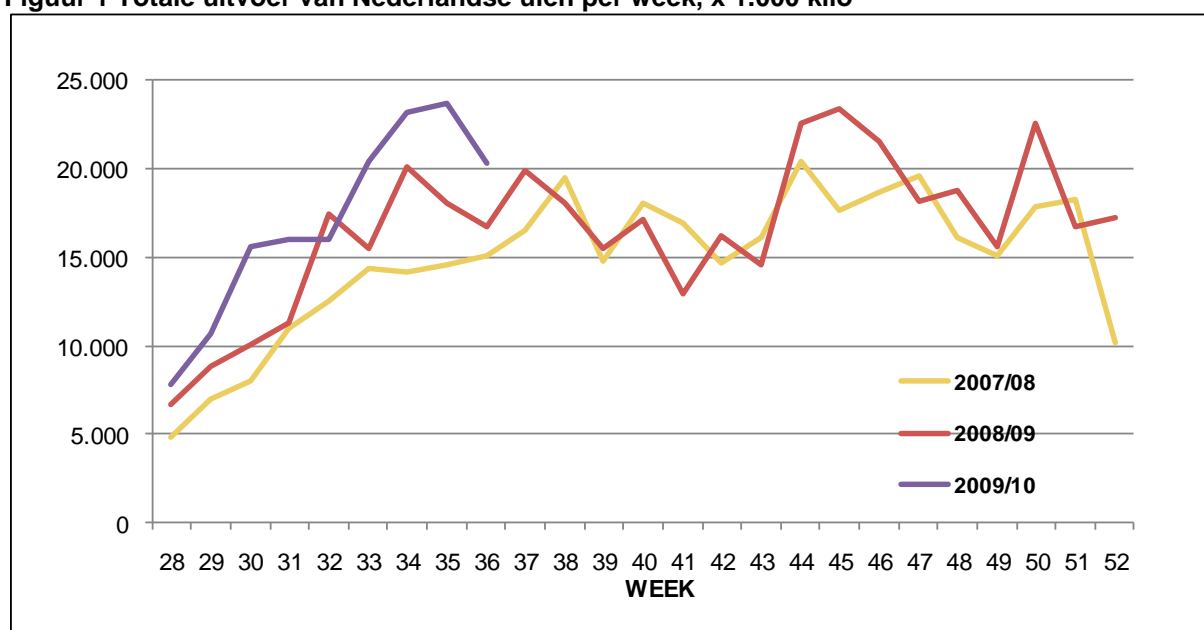
Bron : Productschap Akkerbouw / WEA	week 40		week 41		verschil	
	laag	hoog	laag	hoog	laag	hoog
<b>Goes, af teler</b>						
Klasse 1	--,--	--,--	--,--	--,--	--,--	--,--
Klasse 2	--,--	--,--	--,--	--,--	--,--	--,--
Plantuien af land	--,--	--,--	--,--	--,--	--,--	--,--
Zaaiuien	7,00	8,00	7,25	8,50	0,25	0,50
<b>Middenmeer, af teler</b>						
30% grof-60% grof	--,--	--,--	--,--	--,--	--,--	--,--
30% grof	7,00	7,50	7,00	8,25	0,00	0,75
60% grof	7,00	7,50	7,00	8,25	0,00	0,75

## II. Uitvoer uit Nederland

In de eerste negen weken van het nieuwe seizoen 2009/10 (6 juli t/m 4 september 2009) is 154 miljoen kilo Nederlandse uien uitgevoerd, dat is 29 miljoen kilo meer dan vorig seizoen.

In week 36 van 2009 (29 augustus t/m 4 september) is ruim 20 miljoen kilo uien uitgevoerd. De belangrijkste afnemers waren landen in Afrika (11.887 ton), het Verenigd Koninkrijk (1.642 ton), Maleisië (1.601 ton), landen in Midden-Amerika (1.502 ton) en België (1.013 ton). Dit blijkt uit voorlopige exportcijfers van PT/KCB.

**Figuur 1 Totale uitvoer van Nederlandse uien per week, x 1.000 kilo**



Bron: PT/KCB

**Tabel 2 Uitvoer van Nederlandse uien naar landen met meer dan 50 ton in de meest recente week, x 1.000 kilo**

Bron : KCB/PT	2008		2009 *)	
	Week 35	Week 36	Week 35	Week 36
<b>TOTAAL</b>	18.010	16.705	23.691	20.329
Afrika	7.091	5.653	15.117	11.887
Verenigd Koninkrijk	2.076	2.254	2.016	1.642
Maleisië	1.573	1.533	1.678	1.601
Midden-Amerika	1.197	1.226	1.396	1.502
België/Luxemburg	918	958	557	1.013
Frankrijk	1.353	1.134	500	471
Indonesië	84	257	302	440
Duitsland	1.184	1.266	377	426
Ierland	234	207	256	229
Hongkong	0	0	116	174
Noorwegen	6	5	67	144
Suriname	154	86	179	107
Italië	149	114	119	98
Zweden	492	306	159	92
Finland	17	17	28	90
IJsland	33	11	18	61

\*)voorlopige cijfers

### III. Overige landen (Bron: AMI)

#### Duitsland

De uienprijzen in Duitsland vertonen momenteel wat meer variatie dan in de vorige weken, maar blijven redelijk stabiel. Gele uien van gemiddelde sortering doen tussen de € 10 en € 11,50 per 100 kg (af station). Rode uien doen, evenals vorige week, rond de € 20 per 100 kg (af station).

#### Duitse uienareaal afgenomen

Volgens het Statistisches Bundesamt is het areaal uien in Duitsland dit jaar 3% afgenomen, tot 8.632 hectare. Er wordt rekening gehouden met een nog grotere afname van ongeveer 6%.

**Tabel 3 Uitvoer van Nederlandse uien naar land van bestemming, x 1.000 kg**

Bron: PT/KCB	seizoen 2007/ 2008	seizoen 2008/ 2009	+/-
<b>TOTAAL</b>	<b>789.158</b>	<b>880.659</b>	<b>12%</b>
Afrika	209.639	276.644	32%
Verenigd Koninkrijk	107.378	106.230	-1%
Rusland	117.475	61.276	-48%
Duitsland	53.606	58.837	10%
Maleisië	30.081	53.890	79%
Midden-Amerika	37.306	52.025	39%
België/Luxemburg	37.143	41.921	13%
Frankrijk	43.558	41.645	-4%
Polen	18.536	25.588	38%
Italië	15.305	16.390	7%
Indonesië	12.644	15.090	19%
Spanje	1.879	14.109	++
Ierland	10.139	13.707	35%
Israël	2.815	11.038	++
Filippijnen	153	7.824	++
Zweden	9.266	7.367	-20%
Tsjechië	14.009	6.282	-55%
Roemenië	3.782	6.149	63%
Kroatië	4.224	4.578	8%
Brazilië	5.039	4.548	-10%
Suriname	4.405	4.501	2%
Hongarije	5.251	4.129	-21%
Guyana	3.855	3.739	-3%
Litouwen	3.847	3.463	-10%
Overige landen	37.823	39.689	5%

In het seizoen 2008/'09 is de uienexport 12% hoger uitgevallen dan in het voorgaande seizoen. Er gingen weliswaar beduidend minder uien naar Rusland, maar de uitvoer naar Afrika heeft dat meer dan goedgemaakt. Ook andere exotische bestemmingen, zoals Maleisië, Midden-Amerika en de Filippijnen, waren goed in de markt voor de Nederlandse ui.

**BIJLAGE**

**Tabel 4 Export van uien uit Nederland per week (x 1.000 kilo), excl. nagekomen info voor de laatste weken**

WEEK	2003/04	2004/05	2005/06	2006/07	2007/08	2008/09	2009/10
27		7.314					
28	8.328	8.048		7.250	4.835	6.706	7.802
29	10.282	7.659	11.925	9.239	6.970	8.810	10.646
30	13.262	10.423	12.496	11.699	7.990	10.030	15.602
31	15.193	12.518	12.471	12.081	10.947	11.324	15.969
32	13.093	15.612	14.040	11.108	12.529	17.435	16.044
33	11.948	14.018	14.378	12.402	14.364	15.450	20.358
34	15.733	14.213	13.232	11.904	14.141	20.129	23.133
35	13.578	14.907	15.215	12.043	14.554	18.010	23.691
36	17.732	12.744	14.597	13.558	15.028	16.705	20.329
<b>t/m 36</b>	<b>119.149</b>	<b>117.456</b>	<b>108.354</b>	<b>101.284</b>	<b>101.358</b>	<b>124.599</b>	<b>153.574</b>
37	13.410	13.840	19.113	16.691	16.508	19.938	
38	12.253	16.453	18.543	16.897	19.436	18.088	
39	12.059	18.482	18.730	16.379	14.768	15.508	
40	15.970	19.409	15.693	12.966	18.004	17.159	
41	15.373	17.292	17.503	13.510	16.968	12.890	
42	15.460	18.520	15.095	11.035	14.661	16.165	
43	13.554	21.333	11.657	11.057	16.110	14.589	
44	12.436	18.366	12.028	12.639	20.412	22.575	
45	16.469	19.104	16.988	12.106	17.599	23.391	
46	14.418	14.843	19.916	11.823	18.643	21.563	
47	14.483	13.267	17.147	13.646	19.600	18.185	
48	10.732	12.485	18.659	12.935	16.082	18.739	
49	11.658	10.210	20.259	16.214	15.123	15.625	
50	12.966	13.925	22.455	15.449	17.872	22.517	
51	14.068	9.986	18.778	12.091	18.241	16.669	
52	8.340	10.987	9.780	6.397	10.161	17.268	
53	-	10.537	-	-	-	-	
1	7.309	16.298	17.376	11.099	8.667	4.648	
2	16.211	9.886	19.992	14.868	16.916	16.648	
3	18.852	10.104	16.990	14.495	15.248	19.791	
4	15.486	10.019	18.064	14.503	17.117	15.664	
5	15.519	9.729	20.429	9.919	18.577	17.984	
6	13.787	8.947	21.999	13.946	16.234	19.842	
7	14.176	11.811	24.955	12.856	17.316	20.326	
8	15.951	9.711	22.627	11.026	15.987	17.428	
9	17.195	12.071	18.080	10.470	16.938	18.159	
10	20.374	14.684	16.921	12.337	19.382	16.140	
11	17.793	13.635	15.933	11.565	18.148	14.412	
12	16.893	14.667	18.325	16.865	17.684	18.514	
13	20.048	16.915	15.706	14.036	12.991	15.093	
14	18.810	21.186	15.367	13.411	16.400	18.605	
15	19.719	11.317	20.344	11.236	17.185	22.387	
16	18.639	11.644	20.563	12.641	17.890	15.938	
17	16.664	9.712	23.894	15.779	19.628	19.536	
18	18.611	10.702	19.240	12.747	12.364	16.206	
19	18.041	13.722	18.898	13.991	20.162	17.952	
20	19.415	12.915	15.131	12.264	16.373	20.047	
21	14.237	16.638	14.638	10.742	14.811	19.383	
22	15.489	14.020	15.727	5.632	16.285	23.583	
23	14.502	14.008	12.541	7.655	13.318	18.492	
24	13.016	15.858	13.083	6.792	11.204	16.513	
25	9.961	13.928	10.276	5.885	12.528	17.531	
26	8.167	13.014	10.739	5.565	8.853	15.102	
27		11.674	7.423	4.436	6.933	10.302	
28		9.418					
<b>Totaal</b>	<b>747.663</b>	<b>734.728</b>	<b>845.959</b>	<b>619.878</b>	<b>786.685</b>	<b>881.694</b>	